

Modifica Modulazione per Wouxun KG-UVD1P

Scoperta da : Sergey (Vegas / RZ3DFH)

Premessa : chi si impegna nella realizzazione della suddetta modifica lo fa a proprio rischio e pericolo conscio del fatto che appena la radio verrà modificata decadrà la garanzia e tutto quanto ne consegue!!!

Nel complesso la modifica è molto semplice, basta un saldatore per SMD (vanno bene anche quelli da 10euro comperati in fiera) mano ferma e un po' di pazienza....

Il lavoro consta della rimozione di 3 condensatori in formato SMD e la regolazione del trimmer che controlla la deviazione in frequenza...

Procediamo....

Disassemblaggio apparato

Rimuoviamo la batteria, l'antenna e le 2 manopoline, quest'ultime si rimuovono semplicemente tirandole via in quanto sono montate solo a pressione. Aprire anche il connettore laterale del micro/cuffia e ruotarlo verso il basso in modo che non dia impedimento durante la separazione dei gusci di plastica.





Per separare il corpo metallico della radio dal semiguscio in plastica è sufficiente fare leva sul fondo del corpo metallico con un cacciavite philips piatto in modo da portare in fuori il sudetto. **IMPORTANTE** : non separare le 2 parti di scatto e con forza in quando vi è una FLAT all'interno che potrebbe danneggiarsi, bisogna procedere con calma e una volta che la flat è accessibile, scollegarla, quindi terminare la separazione.



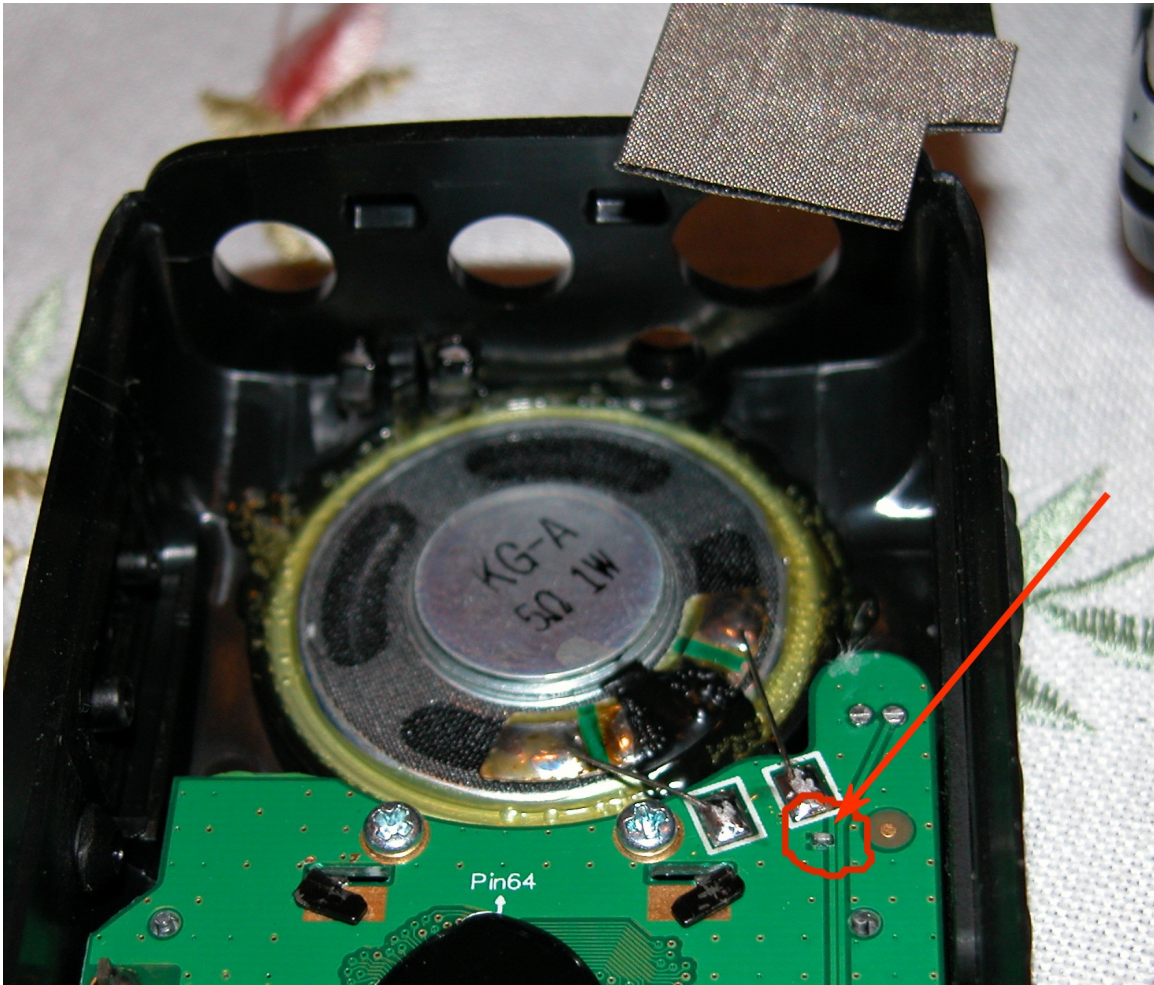
A questo punto ci troveremo in questa situazione :



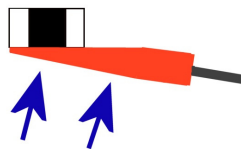
Bene, questo sono le 2 zone dove dovremmo andare a lavorare:



Rimuoviamo il pad di protezione adesivo vicino all'altoparlante, sotto troveremo la capacità di blocco del mic in smd da rimuovere.

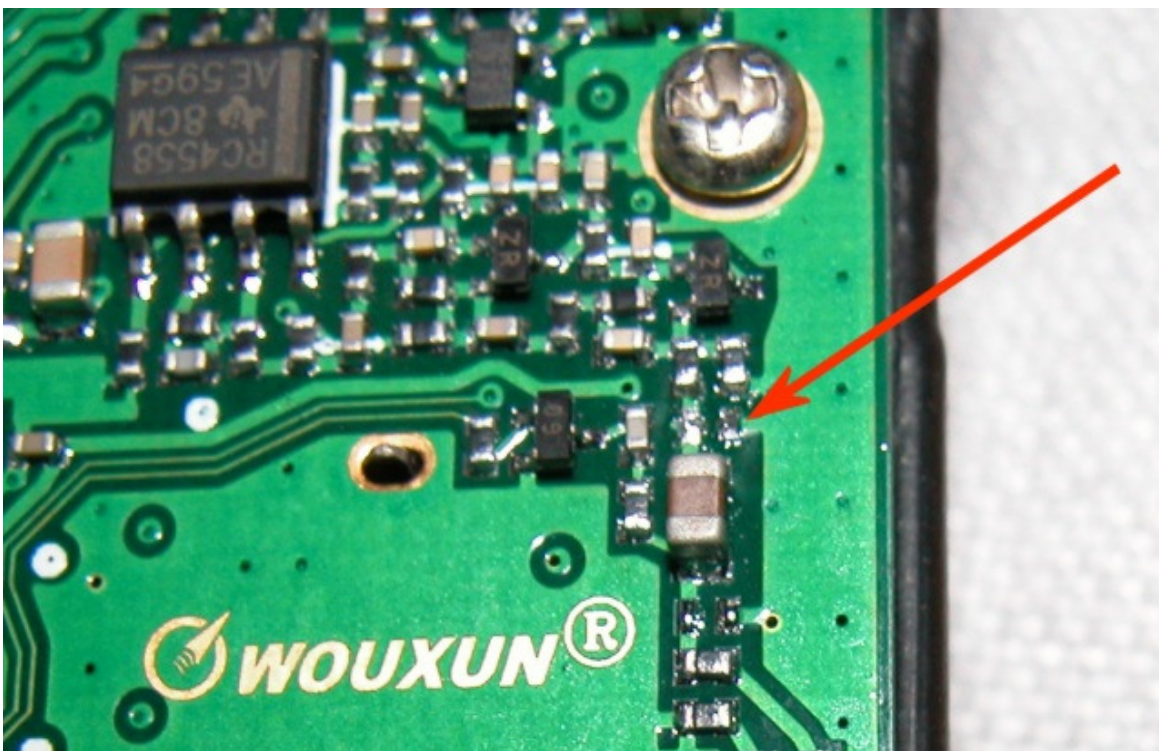
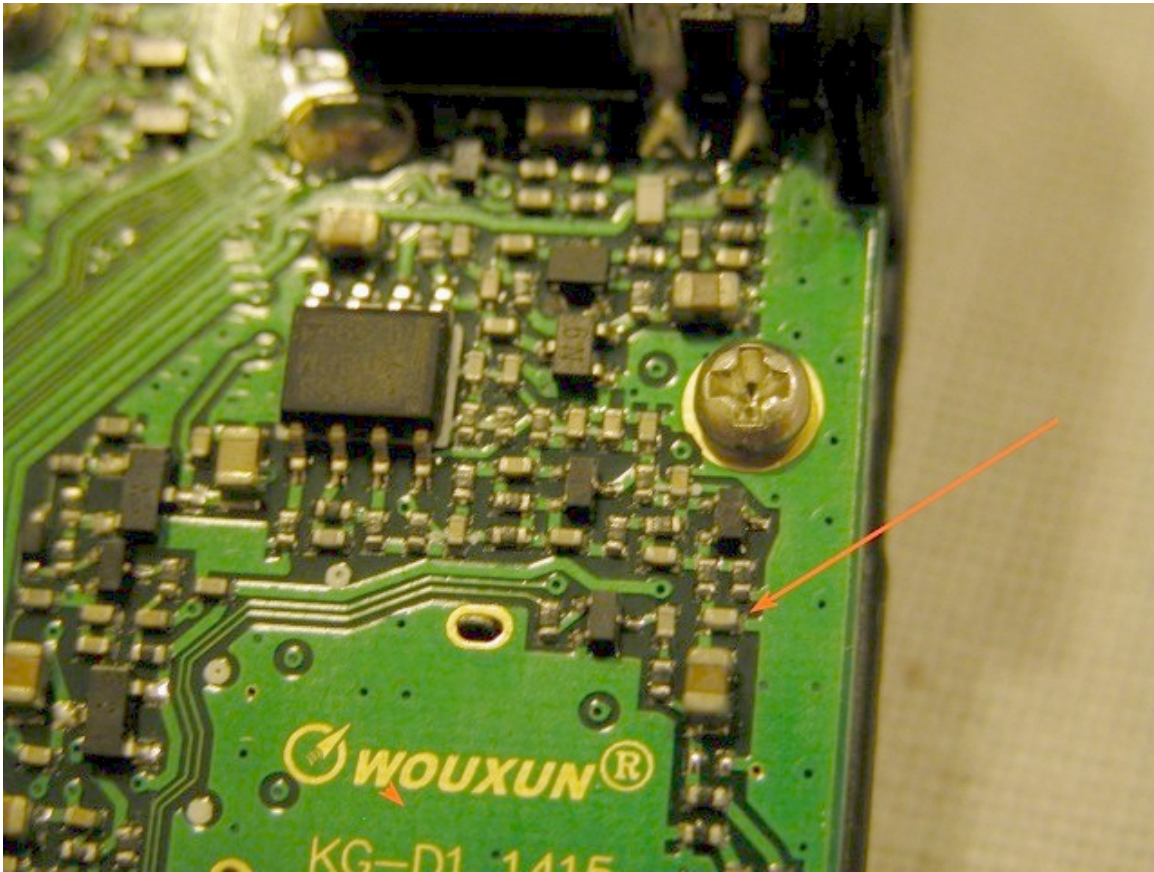


Per rimuoverlo è sufficiente toccare i 2 lati del componente con la punta del saldatore tenuta parallela al componente stesso in modo da fornire calore ad entrambi i “reofori” (anche se non si puo' parlare di reoforo per un'smd) quindi imprimere o con la punta stessa o con un altro utensile una spinta perpendicolare al fianco del componente in modo da favorirne il distacco.

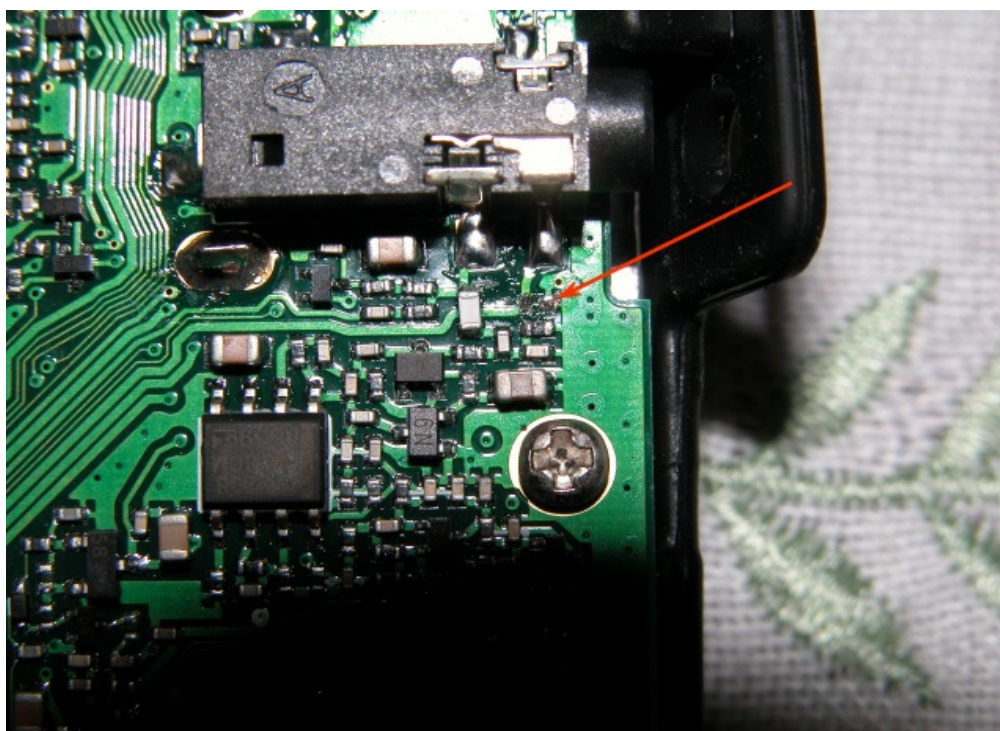
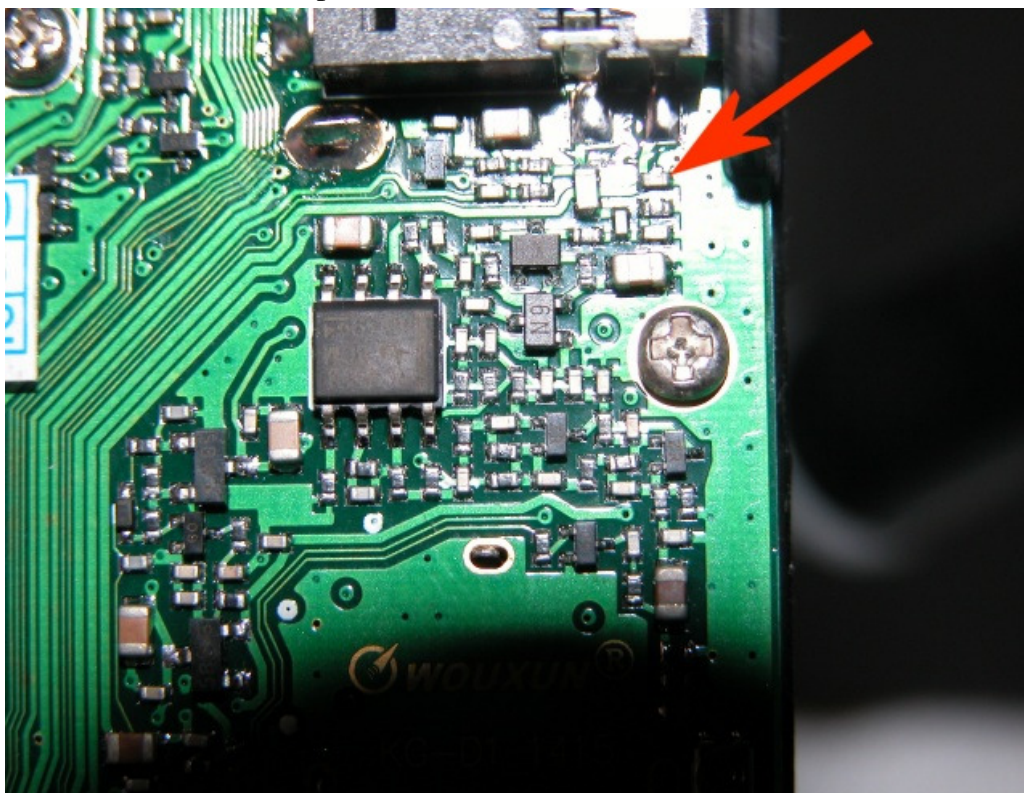


Rimettiamo quindi a posto il Pad adesivo.
Procediamo ora alla zona 2 e rimuoviamo le ultime 2 capacità in smd.

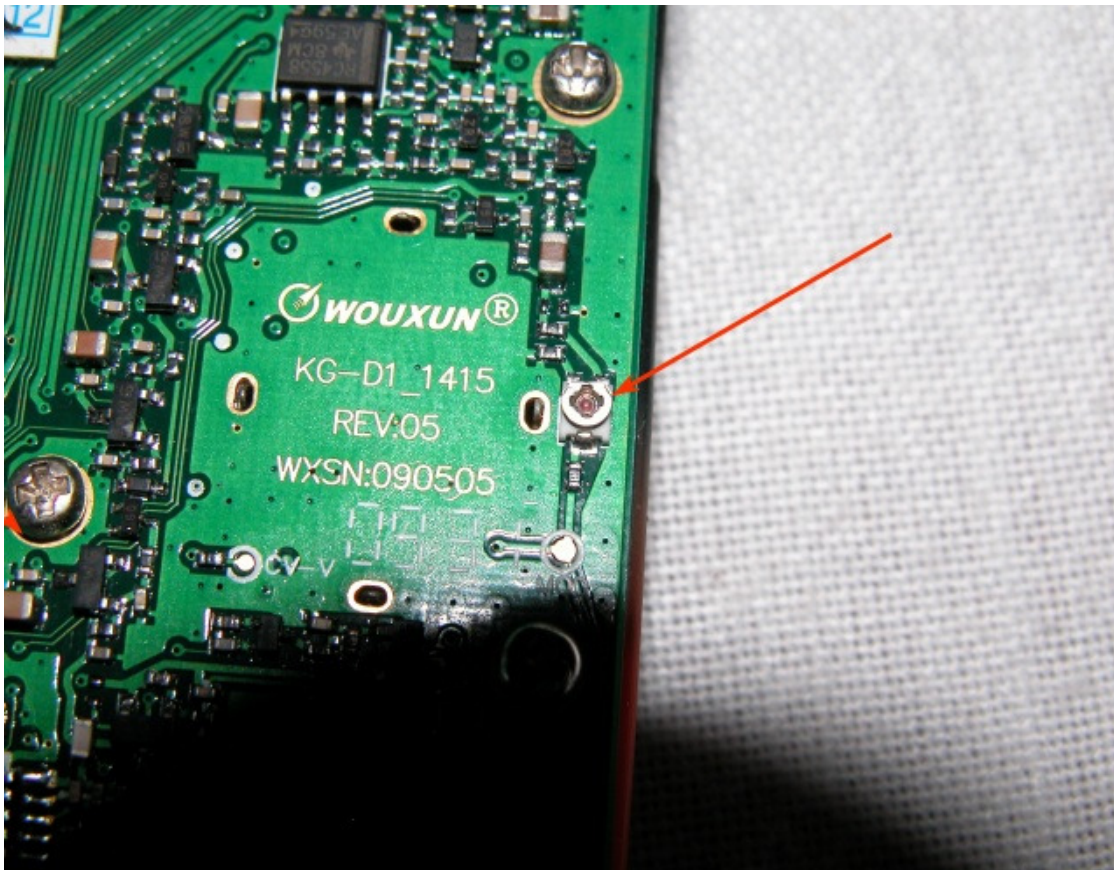
1° capacità SMD da rimuovere nel 1° stadio del pre-mic



2° capacità di blocco del mic da rimuovere
Quest'ultima capacità puo' essere lasciata nel caso non vogliate alterare il comportamento di eventuali mic esterni.....



A questo punto rimane solo da regolare il trimmer per la deviazione in freq.



La regolazione puo' essere fatta ad orecchio utilizzando un altro apparato in Isofrequenza oppure mediante TestSet. Per incrementare la deviazione è sufficiente ruotare in senso antiorario il trimmer. Personalmente l'ho regolato ad orecchio facendogli compiere un giro di 180° antiorario e il risultato è stata una modulazione squillante e meno cupa rispetto all'originale. Mi riservo ovviamente appena possibile di dargli una misurata con il test set di laboratorio.

Bene, la modifica è conclusa, ora procedendo a ritroso si puo' ri-assemblare il tutto e provare la nuova configurazione.

Ciao e grazie
Alex de IZ1GWW